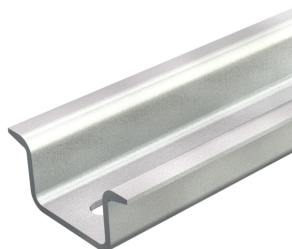


Tehnisko datu lapa

U profila montāžas sliede, perforēta FS

Preces numurs: 1115460



U profila montāžas sliede 35 x 15 mm, līdz. DIN EN 60715 (agrāk DIN EN 50022), bet ar atšķirīgu materiāla biezumu - 1,5 mm.



St Tērauds

FS cinkots

Pamatdati

| | |
|---|--------------------------|
| Preces numurs | 1115460 |
| Tips | 2069 15 1.5 FS |
| Apzīmējums 1 | DIN sliede |
| Apzīmējums 2 | perforēta, 1.5 mm bieža |
| Ražotājs | OBO |
| Izmērs | 2000x35x15 |
| Materiāls | Tērauds |
| Virsmas standarts | DIN EN 10346 |
| Mazākā VK vienība | 2 |
| Daudzuma mērvienība | Metrs |
| Svars | 64 kg |
| Svara vienība | kg/100 m |
| CO2 pēdas nospiedums (GWP) no šūpuļa līdz vārtiem | 1,4965 kg CO2e / 1 Metrs |

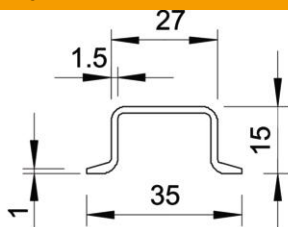
Tehnisko datu lapa

U profila montāžas sliede, perforēta FS

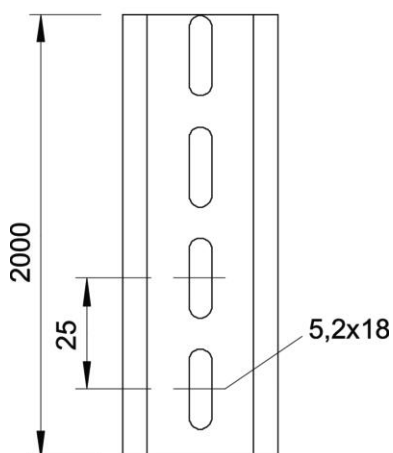
Preces numurs: 1115460



Izmēri



| | |
|----------|----------|
| Garums | 2 000 mm |
| Platums | 35 mm |
| Augstums | 15 mm |



Tehniskie dati

| | |
|----------------------------|----------------------------|
| Izpildījums | perforēts |
| Sliežu pielietojums | Nesošā sliede DIN EN 60715 |
| Urbo caurumu attālums vidū | 25 mm |
| Saišķis | 20 m |
| Cauruma forma (ETIM) | Garens caurums |
| Materiāla biezums | 1,5 mm |