

Tehnisko datu lapa

Stiprinājuma apskava 822, smaga, FT

Preces numurs: 1014021



Stiprinājuma apskava, stiprināma vienā pusē, 12 mm



St Tērauds

FT karsti cinkots

Pamatdati

Preces numurs	1014021
Tips	822 12 FT
Apzīmējums 1	Stiprināšanas skava
Apzīmējums 2	1-pusīga, pastiprināta
Ražotājs	OBO
Izmērs	12mm
Materiāls	Tērauds
Virsmas	karsti cinkots
Virsmas standarts	DIN EN ISO 1461
Mazākā VK vienība	100
Daudzuma mērvienība	Gabals
Svars	1,45 kg
Svara vienība	kg/100 gab.
CO2 pēdas nospiedums (GWP) no šūpuļa līdz vārtiem	0,0329 kg CO2e / 1 Gabals

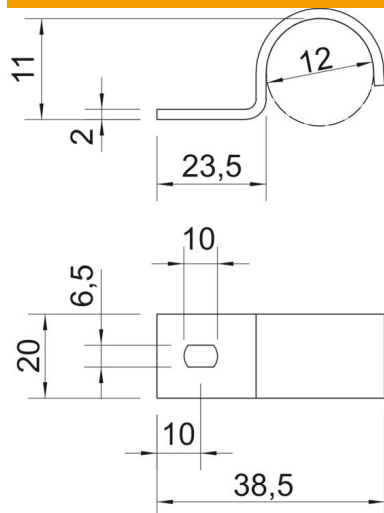
Tehnisko datu lapa

Stiprinājuma apskava 822, smaga, FT

Preces numurs: 1014021



Izmēri



Garums	38,5 mm
Platums	20 mm
Augstums	11 mm
Izmērs A	10 mm
Izmērs b	20 mm
Izmērs D	12 mm
Izmērs H	11 mm
Izmērs L	23,5 mm
Izmērs L1	38,5 mm
Izmērs t	2 mm

Tehniskie dati

Atstatums līdz sienai	nē
Kabeļu/ cauruļu skaits	1
Izpildījums	vienkārtns
Stiprinājuma veids diametram	Caurums skrūvēšanai 12
Piemērots ugunsdrošības zonai	nē
Lielums	M12
Nesatur halogēnus ar plastmasas apvalku	jā nē
Cauruma lielums	6,5 x 10 mm
Materiāla biezums	2 mm
Nominālais diametrs	12 mm
UV izturīgs	jā