

Tehnisko datu lapa

Stiprinājuma apskava 822, smaga, FT

Preces numurs: 1014137



Stiprinājuma apskava, stiprināma vienā pusē, 20 mm



St Tērauds

FT karsti cinkots

Pamatdati

Preces numurs	1014137
Tips	822 20 FT
Apzīmējums 1	Stiprināšanas skava
Apzīmējums 2	1-pusīga, pastiprināta
Ražotājs	OBO
Izmērs	20mm
Materiāls	Tērauds
Virsmas standarts	karsti cinkots
Mazākā VK vienība	DIN EN ISO 1461
Mazākā VK vienība	100
Daudzuma mērvienība	Gabals
Svars	2,125 kg
Svara vienība	kg/100 gab.
CO2 pēdas nospiedums (GWP) no šūpuļa līdz vārtiem	0,0455 kg CO2e / 1 Gabals

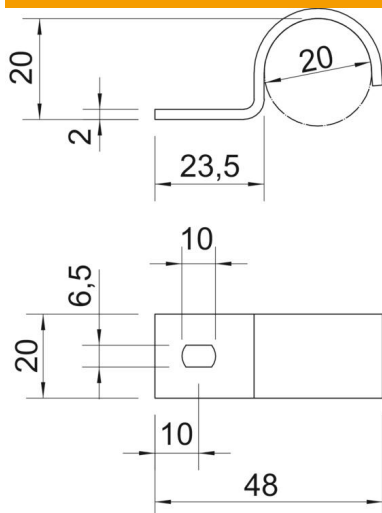
Tehnisko datu lapa

Stiprinājuma apskava 822, smaga, FT

Preces numurs: 1014137



Izmēri



Garums	48 mm
Platums	20 mm
Augstums	19,5 mm
Izmērs A	10 mm
Izmērs b	20 mm
Izmērs D	20 mm
Izmērs H	19,5 mm
Izmērs L	23,5 mm
Izmērs L1	48 mm
Izmērs t	2 mm

Tehniskie dati

Atstatums līdz sienai	nē
Kabeļu/ cauruļu skaits	1
Izpildījums	vienkārtns
Stiprinājuma veids diametram	Caurums skrūvēšanai 20
Piemērots ugunsdrošības zonai	nē
Lielums	M20
Nesatur halogēnus ar plastmasas apvalku	jā nē
Cauruma lielums	6,5 x 10 mm
Materiāla biezums	2 mm
Nominālais diametrs	20 mm
UV izturīgs	jā