

Tehnisko datu lapa

Stiprinājuma apskava 822, smaga, FT

Preces numurs: 1014501



Stiprinājuma apskava, stiprināma vienā pusē, 25 mm



St Tērauds

FT karsti cinkots

Pamatdati

Preces numurs	1014501
Tips	822 25 FT
Apzīmējums 1	Stiprināšanas skava
Apzīmējums 2	1-pusīga, pastiprināta
Ražotājs	OBO
Izmērs	25mm
Materiāls	Tērauds
Virsmas	karsti cinkots
Virsmas standarts	DIN EN ISO 1461
Mazākā VK vienība	50
Daudzuma mērvienība	Gabals
Svars	2,4 kg
Svara vienība	kg/100 gab.
CO2 pēdas nospiedums (GWP) no šūpuļa līdz vārtiem	0,0735 kg CO2e / 1 Gabals

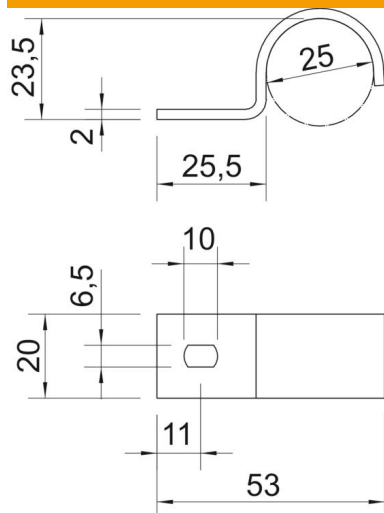
Tehnisko datu lapa

Stiprinājuma apskava 822, smaga, FT

Preces numurs: 1014501



Izmēri



Garums	53 mm
Platums	20 mm
Augstums	23,5 mm
Izmērs A	11 mm
Izmērs b	20 mm
Izmērs D	25 mm
Izmērs H	23,5 mm
Izmērs L	25,5 mm
Izmērs L1	53 mm
Izmērs t	3 mm

Tehniskie dati

Atstatums līdz sienai	nē
Kabeļu/ cauruļu skaits	1
Izpildījums	vienkārtns
Stiprinājuma veids diametram	Caurums skrūvēšanai 25
Piemērots ugunsdrošības zonai	nē
Lielums	M25
Nesatur halogēnus ar plastmasas apvalku	jā nē
Cauruma lielums	6,5 x 10 mm
Materiāla biezums	2 mm
Nominālais diametrs	25 mm
UV izturīgs	jā