

Tehnisko datu lapa

Stiprinājuma apskava 822, smaga, FT

Preces numurs: 1014536



Stiprinājuma apskava, stiprināma vienā pusē, 40 mm



St Tērauds

FT karsti cinkots

Pamatdati

Preces numurs	1014536
Tips	822 40 FT
Apzīmējums 1	Stiprināšanas skava
Apzīmējums 2	1-pusīga, pastiprināta
Ražotājs	OBO
Izmērs	40mm
Materiāls	Tērauds
Virsmas	karsti cinkots
Virsmas standarts	DIN EN ISO 1461
Mazākā VK vienība	100
Daudzuma mērvienība	Gabals
Svars	6,59 kg
Svara vienība	kg/100 gab.
CO2 pēdas nospiedums (GWP) no šūpuļa līdz vārtiem	0,1853 kg CO2e / 1 Gabals

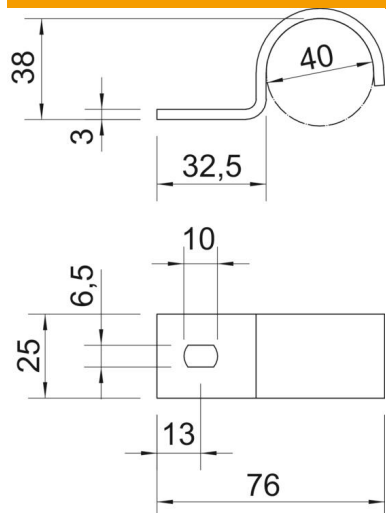
Tehnisko datu lapa

Stiprinājuma apskava 822, smaga, FT

Preces numurs: 1014536



Izmēri



Garums	76 mm
Platums	25 mm
Augstums	38 mm
Izmērs A	13 mm
Izmērs b	25 mm
Izmērs D	40 mm
Izmērs H	38 mm
Izmērs L	32,5 mm
Izmērs L1	76 mm
Izmērs t	3 mm

Tehniskie dati

Atstatums līdz sienai	nē
Kabeļu/ cauruļu skaits	1
Izpildījums	vienkārtns
Stiprinājuma veids diametram	Caurums skrūvēšanai 40
Piemērots ugunsdrošības zonai	nē
Lielums	M40
Nesatur halogēnus ar plastmasas apvalku	jā nē
Cauruma lielums	6,5 x 10 mm
Materiāla biezums	2 mm
Nominālais diametrs	40 mm
UV izturīgs	jā