

# Tehnisko datu lapa

Stiprinājuma apskava 822, smaga, FT

Preces numurs: 1014366



Stiprinājuma apskava, stiprināma vienā pusē, 47 mm



**St** Tērauds

**FT** karsti cinkots

## Pamatdati

Preces numurs	1014366
Tips	822 47 FT
Apzīmējums 1	Stiprināšanas skava
Apzīmējums 2	1-pusīga, pastiprināta
Ražotājs	OBO
Izmērs	47mm
Materiāls	Tērauds
Virsmas	karsti cinkots
Virsmas standarts	DIN EN ISO 1461
Mazākā VK vienība	100
Daudzuma mērvienība	Gabals
Svars	8,5 kg
Svara vienība	kg/100 gab.
CO2 pēdas nospiedums (GWP) no šūpuļa līdz vārtiem	0,1614 kg CO2e / 1 Gabals

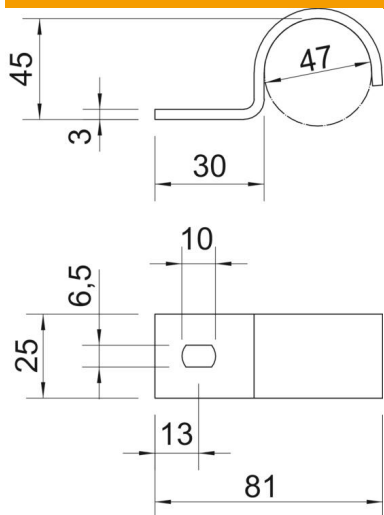
# Tehnisko datu lapa

Stiprinājuma apskava 822, smaga, FT

Preces numurs: 1014366



## Izmēri



Garums	81 mm
Platums	25 mm
Augstums	45 mm
Izmērs A	13 mm
Izmērs b	25 mm
Izmērs D	47 mm
Izmērs H	45 mm
Izmērs L	30 mm
Izmērs L1	81 mm
Izmērs t	3 mm

## Tehniskie dati

Atstatums līdz sienai	nē
Kabeļu/ cauruļu skaits	1
Izpildījums	vienkārtns
Stiprinājuma veids diametram	Caurums skrūvēšanai 47
Piemērots ugunsdrošības zonai	nē
Lielums	PG36
Nesatur halogēnus ar plastmasas apvalku	jā nē
Cauruma lielums	6,5 x 10 mm
Materiāla biezums	3 mm
Nominālais diametrs	47 mm
UV izturīgs	jā