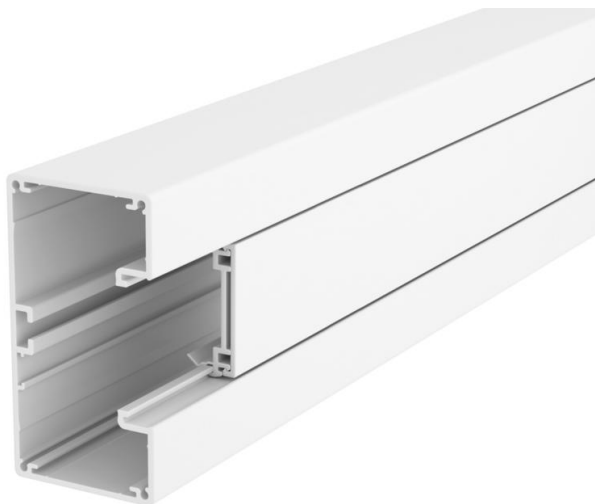


Tehnisko datu lapa

Ierīču montāžas kanāls Rapid 45-2, kanāla platums 100,
kanāla augstums 53
Preces numurs: 6112400



Ierīču montāžas kanāls, alumīnijs, komplekts no apakšdaļas un augšdaļas.
Apakšējā daļa bez perforētās pamatnes.

Norādījums:

Iespējamās materiāla un izsmidzināšanas metodes dēļ radušās anodētu alumīnija ierīču montāžas kanālu un fasondetaļu krāsas atšķirības novērst nav iespējams (atb. DIN 17 611). Iebūvējamās ierīces ar izmēru 45 mm var vienkārši iespraust. Izmantojot no PC/ABS izgatavotas vāku fasondetaļas, krāsas tonis var atšķirties, jo materiāli ir dažādi.



Alu Alumīnijs

Pamatdati

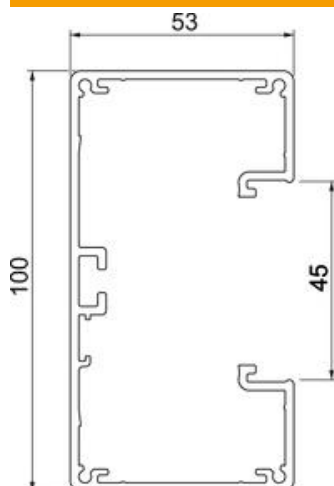
Preces numurs	6112400
Tips	GA-53100RW
Apzīmējums 1	Ierīces instalācijas kanāls
Apzīmējums 2	Rapid 45-2 1- Alu
Ražotājs	OBO
Izmērs	53x100x2000
Krāsa	dzidri balts; RAL 9010
Materiāls	Alumīnijs
Mazākā VK vienība	2
Daudzuma mērvienība	Metrs
Svars	223,8 kg
Svara vienība	kg/100 m

Tehnisko datu lapa

Ierīču montāžas kanāls Rapid 45-2, kanāla platums 100,
kanāla augstums 53
Preces numurs: 6112400



Izmēri



Garums	2 000 mm
Platums	100 mm
Augstums	53 mm

Tehniskie dati

Vāku skaits	1
Iespaužamo starpsienu skaits	1
Aizmugurējās sienas modelis (iekšpusē)	caurejošs C profils
Montāžas forma, taisnstūra	jā
Nesatur halogēnus	jā
Kabeļu skava	nē
Kanāla savienotājs	nē
Augšējo daļu montāžas veids	iekšpusē
Grīdā izveidotas atveres montāžas vajadzībām	nē
Derīgais šķēsgriezums	3810 mm ²
Augšējā daļa pievienota komplektam	jā
Augšējās daļas platums	45 mm
Aizsardzības veids	IP30
Aizsargplēve	jā
Aizsardzības pakāpes IK kods	IK10
simetrisks	jā
Izmantošanas temperatūras diapazons maks.	60 °C
Izmantošanas temperatūras diapazons min.	-15 °C