

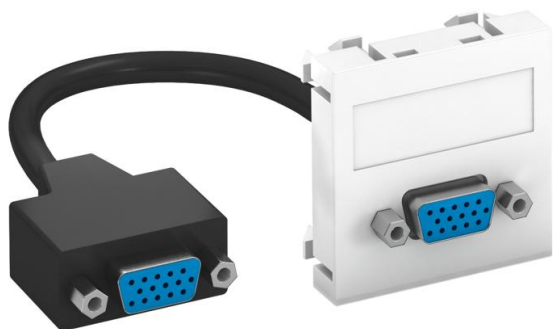
Tehnisko datu lapa

VGA pieslēgums, 1 modulis, taisna izeja, ar pieslēguma vadi

Preces numurs: 6104658



Multivides stiprinājums ar vienu VGA pieslēguma ligzdu, kabeļa izeja taisna, ar pamatni piezīmēm, īss VGA savienotājkabelis (HD15) "ligzda-ligzda" veidā. Balstītis ar automātiskās fiksācijas stiprinājumu, kas ir paredzēts horizontālai un vertikālai montāžai sistēmas vidē.



PC Polikarbonāts

Pamatdati

Preces numurs	6104658
Tips	MTG-VGA F RW1
Apzīmējums 1	Multimedia Adapteris, VGA
Apzīmējums 2	ar kabeli, rozete-rozete
Ražotājs	OBO
Izmērs	45x45mm
Krāsa	dzidri balts; RAL 9010
Materiāls	Polikarbonāts
Mazākā VK vienība	1
Daudzuma mērvienība	Gabals
Svars	5,2 kg
Svara vienība	kg/100 gab.
CO2 pēdas nospiedums (GWP) no šūpuļa līdz vārtiem	0,1078 kg CO2e / 1 Gabals

Tehnisko datu lapa

VGA pieslēgums, 1 modulis, taisna izeja, ar pieslēguma vadiem

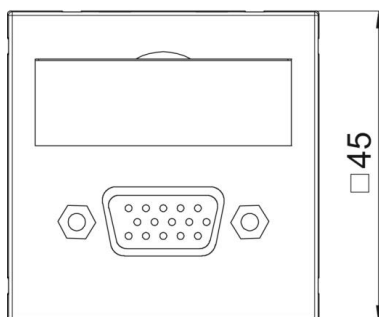
Preces numurs: 6104658



Izmēri



Platums	45 mm
Augstums	45 mm



Tehniskie dati

Vienību skaits	1
Virsmas noformējums	matēta
Stiprinājuma veids	nofiksēt
Pamatne piezīmēm	ar pamatni piezīmēm
Nesatur halogēnus	jā
Atvāžams vāciņš	nē
Lustras spalles	nē
Ar uzdruku	nē
Ar aizsardzību pret putekļiem	nē
Aizsardzības veids	IP20
Dziļums	9 mm
Nesošais gredzens	nē
Caurspīdīgs	nē
Pielietojums	VGA
Iespēja atbrīvot no sprieguma	nē
Salikšana	Pamatelements ar galveno noseģplāksni