

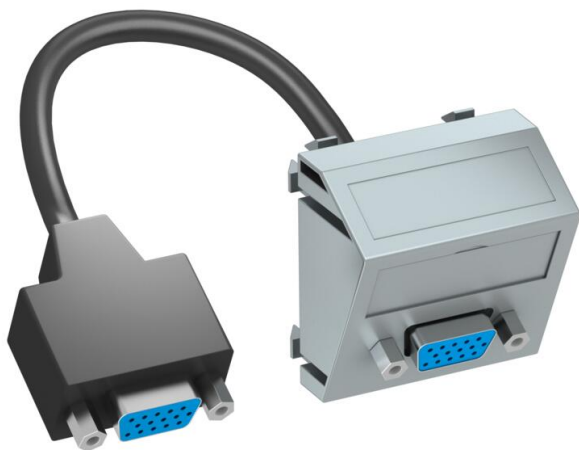
Tehnisko datu lapa

VGA pieslēgums, 1 modulis, slīpa izeja, ar pieslēguma vadu

Preces numurs: 6104676



Multivides stiprinājums ar vienu VGA pieslēguma ligzdu, kabeļa izeja slīpa, ar pamatni piezīmēm, īss VGA savienotājkabelis (HD15) "ligzda-ligzda" veidā. Balstītis ar automātiskās fiksācijas stiprinājumu, kas ir paredzēts horizontālai un vertikālai montāžai sistēmas vidē.



PC Polikarbonāts

Pamatdati

Preces numurs	6104676
Tips	MTS-VGA F AL1
Apzīmējums 1	Multimedia Adapteris, VGA
Apzīmējums 2	ar kabeli, rozete-rozete
Ražotājs	OBO
Izmērs	45x45mm
Krāsa	alumīnija lakots
Materiāls	Polikarbonāts
Mazākā VK vienība	1
Daudzuma mērvienība	Gabals
Svars	5,4 kg
Svara vienība	kg/100 gab.
CO2 pēdas nospiedums (GWP) no šūpuļa līdz vārtiem	0,0916 kg CO2e / 1 Gabals

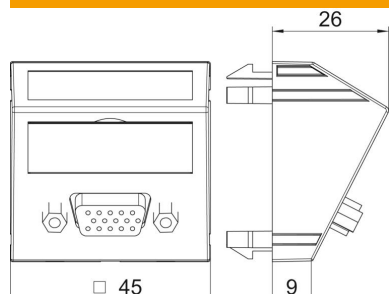
Tehnisko datu lapa

VGA pieslēgums, 1 modulis, slīpa izeja, ar pieslēguma vadu

Preces numurs: 6104676



Izmēri



Platums	45 mm
Augstums	45 mm

Tehniskie dati

Vienību skaits	1
Virsmas noformējums	matēta
Stiprinājuma veids	nofiksēt
Pamatne piezīmēm	ar pamatni piezīmēm
Nesatur halogēnus	jā
Atvāzams vāciņš	nē
Lustras spaiļes	nē
Ar uzdruku	nē
Ar aizsardzību pret putekļiem	nē
Aizsardzības veids	IP20
Dziļums	26 mm
Nesošais gredzens	nē
Caurspīdīgs	nē
Pielietojums	VGA
Iespēja atbrīvot no sprieguma	nē
Salikšana	Pamatelements ar galveno noseglplāksni