

Tehnisko datu lapa

Gara laiduma kabeļu trepes WKL 200

Preces numurs: 6232102



Gara laiduma kabeļu trepes, ar malu augstumu 200 mm.
WRV 200 tipa garenie savienotāji jāpasūta atsevišķi.
Magnētiskā ekranējuma efektivitāte bez vāku 10 dB, ar vāku 15 dB.



St Tērauds

FT karsti cinkots

Pamatdati

Preces numurs	6232102
Tips	WKL 2020 FT
Apzīmējums 1	Kabeļu trepe lielam attalumam
Ražotājs	OBO
Izmērs	200x200x6000
Krāsa	cinks
Materiāls	Tērauds
Virsmas standarts	DIN EN ISO 1461
Mazākā VK vienība	6
Daudzuma mērvienība	Metrs
Svars	1320 kg
Svara vienība	kg/100 m
CO2 pēdas nospiedums (GWP) no šūpuļa līdz vārtiem	26,6429 kg CO2e / 1 Metrs

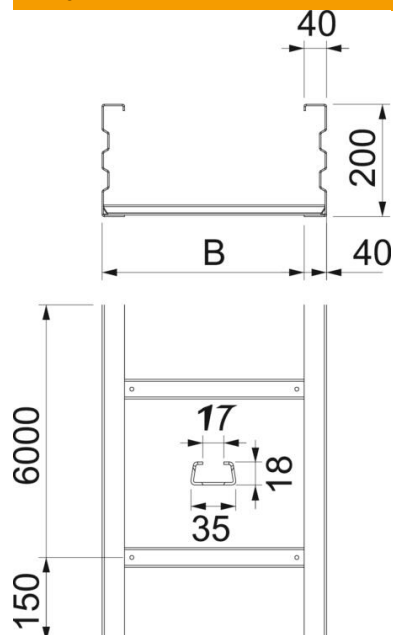
Tehnisko datu lapa

Gara laiduma kabeļu trepes WKL 200

Preces numurs: 6232102



Izmēri



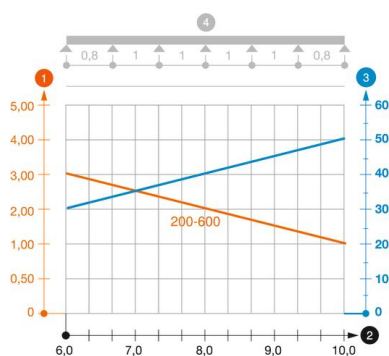
Izmēri	200x200
Garums	6 000 mm
Platums	200 mm
Augstums	200 mm
Izmērs B	200 mm
Izmērs L	6 000 mm
Spraišļa atveres izmērs	17,00

Tehniskie dati

Spraišļu izpildījums	Necaurumots profils
Spraišļa stiprinājums	metināts
Stiprinājuma veids, montāžas sistēma	Grīda Griesti Siena
Funkciju nodrošināšana	nē
Derīgais šķērsriezums	344 cm ²
Derīgais šķērsriezums	34400 mm ²
Nerūsējošs tērauds, kodināts	nē
Sānu caurumi	jā
Gara laiduma izpildījums	jā
Metāla biezums	2,5 mm

Noslodze

ievietojamas balsta starplikas min.	6 m
ievietojamas balsta starplikas maks.	10 m
Balstu atstatums 6,0 m	3 kN/m
Balstu atstatums 7,0 m	2,5 kN/m
Balstu atstatums 8,0 m	2 kN/m
Balstu atstatums 9,0 m	1,4 kN/m
Balstu atstatums 10,0 m	1 kN/m



WKL 200 tipa gara laiduma kabeļu trepju slodzes diagramma

- 1 Pieļaujama kabeļu renes/trepju noslogojums kN/m nerekinot slodzi instalācijas laikā
 - 2 Attālums starp balstiem, m
 - 3 Profila izliece mm pie pieļaujamās slodzes kN/m
 - 4 Slodzes shēma pārbaudes laikā
- Slodzes līkne ar mm izteiktu kabeļu renes/trepju platumu
 - Profila izlieces līkne atkarībā no balstu attāluma